

A photograph of three people in a kitchen. On the left is an older woman with short blonde hair and glasses, wearing a white chef's jacket. In the center is a younger woman with dark hair, also smiling, wearing a white chef's jacket. On the right is a man with a beard, wearing a grey chef's jacket, with his arms crossed. The background shows kitchen shelves with various items and a clock.

RAPPORT D'ACTIVITÉ 2023

 asfodep

www.asfodep.fr

L'ASFODEP



asfodep

Organisme de formation

17

1972 > UN PEU D'HISTOIRE

L'asfodep est un organisme de formation créé en 1972 par la Ville de Niort, au lendemain de la toute nouvelle loi instituant la formation professionnelle des adultes (Loi Delors de 1971).

René GAILLARD, alors Maire de Niort, confie à Bernard BELLEC le soin de fédérer des énergies autour d'un projet en lien avec les entreprises du territoire et du département des Deux-Sèvres. Une toute nouvelle association est donc imaginée avec des collectivités territoriales, des entreprises et des syndicats de salariés et d'employeurs : le 22 juin 1972, l'Association pour la Formation Professionnelle et le Développement de l'Education Permanente (asfodep) était née !

Les premiers salariés de l'industrie automobile de Cerizay furent vite rejoints par ceux des Mutuelles d'Assurance de Niort pour des formations en langues, en droit, en communication, en techniques de soudage, en techniques administratives puis très vite informatiques et bureautiques !

Avec plus de 50 ans d'histoire, l'offre de services de l'asfodep a évolué au gré de la commande publique et de la demande des entreprises.

Aujourd'hui, l'asfodep forme aux savoirs essentiels : elle accompagne des hommes et des femmes dans leur projet professionnel, la prise d'autonomie et la maîtrise d'un métier.

Association sans but lucratif et indépendante, l'asfodep se réclame de l'économie sociale et solidaire.



TERRITOIRES

Former les femmes et les hommes d'un territoire nécessite de bien connaître son environnement. C'est pourquoi l'asfodep a fait le choix d'une implantation forte sur le territoire des Deux-Sèvres.

Créée à Niort et hébergée au Centre Municipal Du Guesclin à Niort pendant près de 50 ans, l'asfodep a également eu des bureaux à Thouars.

En partenariat avec d'autres acteurs (Municipalités, agences Pôle Emploi, Mission Locale, services du Département, organismes de formation, centres sociaux, ...), l'asfodep développe ses compétences à Bressuire et à Parthenay.

Dans le cadre de la commande publique en savoirs de base, elle développe des partenariats avec des associations de formation à Melle, Saint-Maixent l'École et Mauzé-sur-le-Mignon.

Partout sur ces territoires, afin de faciliter l'insertion professionnelle des stagiaires qui lui sont confiés, l'asfodep a développé un réseau partenarial avec les entreprises locales : visite d'entreprises, période de formation en entreprise, écoute des besoins en compétences.

Sur ses domaines de compétence, l'asfodep intervient également dans les entreprises des territoires pour former les salariés dans leur contexte professionnel.



ADMINISTRATEURS

Depuis sa création et au gré des évolutions de son environnement, le Conseil d'Administration de l'asfodep a toujours été proche de la commande publique et des besoins des entreprises.

Quatre collèges animent le Conseil d'Administration :

- Des collectivités locales et territoriales : Ville et Agglomération de Niort, Conseil Départemental des Deux-Sèvres, Conseil Régional de Nouvelle-Aquitaine
- Des syndicats représentatifs des employeurs et des salariés des Deux-Sèvres : Medef, CFE-CGC, CFDT, CGT-FO, CFTC et CGT
- Des entreprises et des structures implantés dans les Deux-Sèvres et adhérentes de l'Association : la Ligue de l'Enseignement Nouvelle-Aquitaine, la Chambre de Métiers et de l'Artisanat des Deux-Sèvres, France Terre d'Asile, Seolis, la Ville de Frontenay-Rohan-Rohan, le Service d'Écriture Publique et l'Association Intermédiaire Niortaise
- Des adhérents individuels qui par leur implication en tant que salarié, qu'administrateur, choisissent de continuer à soutenir l'association à la fin de leur mandat ou de leur contrat de travail.

Depuis décembre 2023, l'asfodep est présidée par Florence VILLES, adjointe au Maire de Niort. Elle est secondée par deux Vice-Présidents, Virginie ARTOT de France Terre d'Asile et Guillaume BEAUDIC du Medef des Deux-Sèvres.

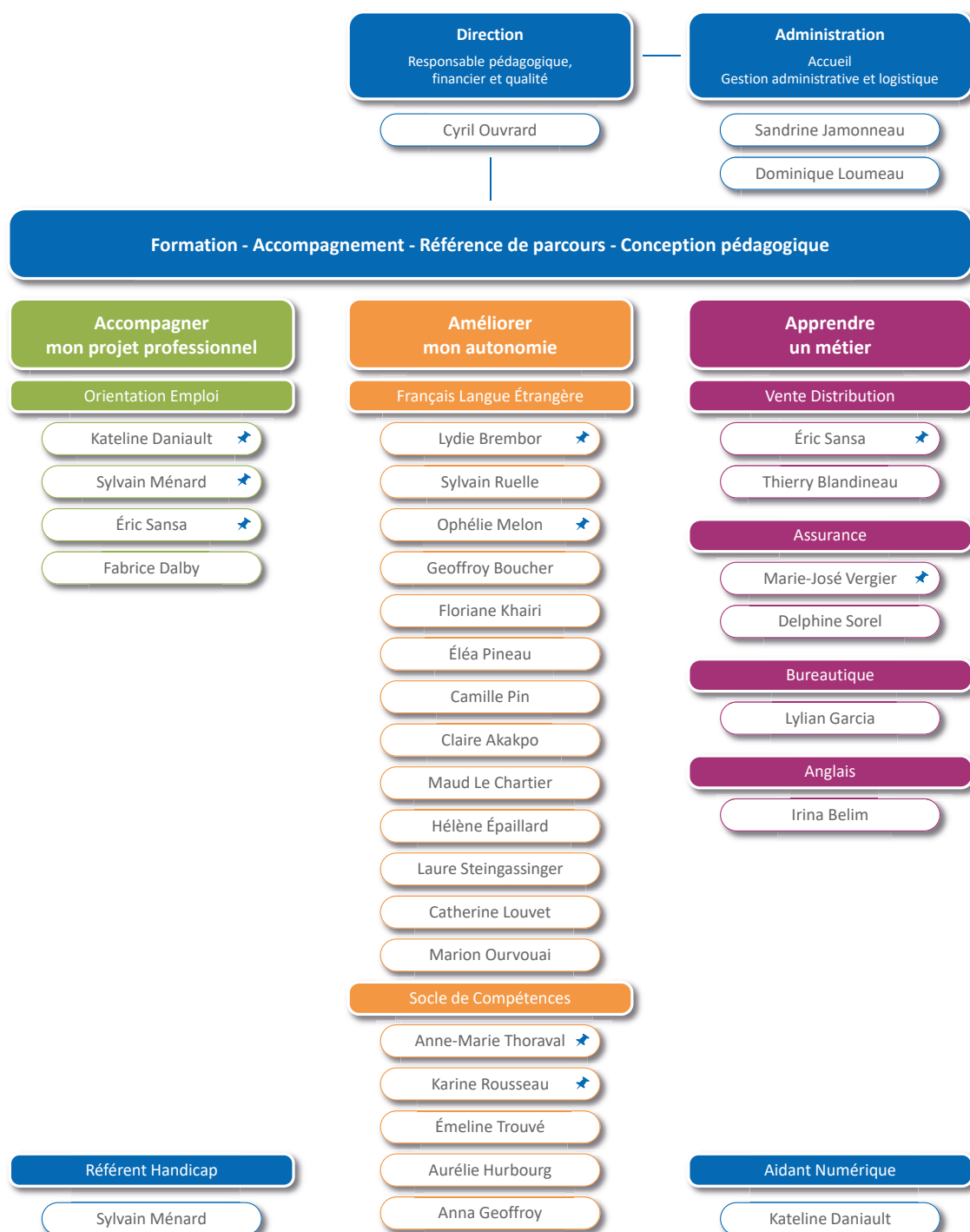
Gilles FORGET, de la CFE-CGC, occupe les fonctions de Trésorier et Nicolas VIDEAU, adjoint au Maire de Niort, les fonctions de Secrétaire.



SALARIÉS

Pour répondre au mieux à votre projet, une équipe spécifique prépare pour vous :

- L'ingénierie pédagogique et financière du projet : finalité, objectifs, programme, organisation, coût, possibilités de prise en charge, ...
- La reconnaissance des acquis de la formation et, au besoin, la préparation à la certification
- L'évaluation de la satisfaction et le bilan de la pertinence de l'action.



LOCAUX

NOS LOCAUX DE FORMATION À NIORT

À Niort, nous vous accueillons au 17 rue Henri Sellier sur deux bâtiments accessibles aux personnes à mobilité réduite.

980 m² de locaux : accueil, bureaux d'entretien individuel, salles de formation.

Fibre, wifi et parking gratuit.



LOCAUX

NOS LOCAUX DE FORMATION À BRESSUIRE

Nous sommes présents à Bressuire, au Village, 2 avenue d'Angers à Bressuire, derrière le cabinet comptable.

Fibre, Wifi et parking gratuit. Accessibilité assurée aux personnes à mobilité réduite.



ET AILLEURS DANS LES DEUX-SÈVRES OU PLUS LOIN !

Pour nos interventions en dehors de Niort et de Bressuire, nous privilégions les locaux de nos partenaires : Campus des Métiers de Parthenay, Station T à Thouars.

Afin d'être au plus près des contextes professionnels, nous intervenons également sur les sites d'entreprises clientes du Département des Deux-Sèvres.

Selon les opportunités et les besoins, nous nous déplaçons dans les départements voisins, et aussi partout où nos compétences sont attendues !



DOMAINES DE COMPÉTENCES

ACCOMPAGNER MON PROJET PROFESSIONNEL



Pour la commande publique, nous accompagnons des personnes en recherche d'emploi à trouver une formation ou un emploi.

En entretien individuel ou en ateliers collectifs, selon les possibilités de chacun, nous étudions ensemble des pistes de métiers et de carrières.

Lors de rencontres avec des professionnels, de job dating, de visites d'entreprises, de salons professionnels et/ou d'organismes de formation, nous affinons des hypothèses pour se concentrer sur une ou deux pistes d'emploi.

Dès lors, nous accompagnons les personnes en recherche d'emploi à rechercher des offres, à y répondre, à candidater spontanément dans des entreprises ciblées, à utiliser le numérique et les sites professionnels.

DOMAINES DE COMPÉTENCES

AMÉLIORER MON AUTONOMIE



A la demande des entreprises ou de la commande publique, l'asfodep propose des parcours de formation améliorant l'autonomie en lecture, écriture, calcul, numérique.

Que l'on ait été scolarisé en France ou à l'étranger, les savoirs de base en lecture, écriture, en calcul ou en numérique ne sont pas toujours suffisants pour être autonome dans sa vie quotidienne ou dans son emploi : difficulté à comprendre des consignes, à suivre un planning, à communiquer à l'écrit ou à l'oral, à se servir d'un outil numérique, téléphone, tablette ou ordinateur.

Par une approche individualisée et contextualisée à l'emploi et à l'entreprise, les formateurs de l'asfodep facilitent la prise d'autonomie de la personne afin de la rendre actrice de sa vie personnelle et professionnelle.

DOMAINES DE COMPÉTENCES

APPRENDRE UN MÉTIER DANS LA VENTE ET LA GRANDE DISTRIBUTION



L'asfodep propose des parcours de formation permettant de préparer un CAP ou un Titre professionnel du Ministère du Travail dans des Métiers de la Vente et de la Grande Distribution : conseiller de vente, équipier polyvalent du commerce, assistant manager d'unité marchande, employé commercial.

Pour les salariés du secteur de la vente et de la grande distribution, des modules professionnalisants sont proposés. La formation permet alors de développer ses compétences dans l'environnement de travail, la relation client, l'état marchand du rayon, les stocks, la caisse, les résultats économiques, le développement durable, la démarque ou encore l'omnicanal.

DOMAINES DE COMPÉTENCES

APPRENDRE UN MÉTIER DANS LE SECTEUR DE L'ASSURANCE



Que l'on soit novice ou en activité dans une entreprise du secteur de l'assurance, mutualiste ou traditionnelle, l'asfodep propose des modules de formation pour exercer le métier de Gestionnaire assurances de personnes, Gestionnaire Sinistre, Gestionnaire Production, Spécialiste prestations santé ou prévoyance, Téléconseiller, Conseiller mutualiste individuel.

Une équipe de professionnels vous accompagne pour maîtriser les Techniques commerciales appliquées à l'assurance mais également les bases juridiques et techniques d'assurances : savoirs généraux, assurances de personnes incapacité – invalidité – décès – dépendance – santé, assurances vie et capitalisation, assurances de biens et de responsabilités.



Depuis plus de 50 ans, l'asfodep accompagne les entreprises et les administrations à développer leurs projets de formation.

Projet professionnel, maîtrise du français, utilisation du numérique, remise à niveau, métiers de l'assurance, de la vente, de la grande distribution, nous proposons une offre sur mesure, au plus près des besoins de vos collaborateurs.

Décrivez brièvement votre besoin à contact@asfodep.fr et voyons ce que nous pouvons vous apporter.

 asfodep

RETOUR EN IMAGES SUR 2023



Sourires du Monde



DÉCOUVRIR



Bressuire
Mission Locale



Bressuire
Centre Socio Culturel



Bressuire
Atout Services



Niort - Quartier du Clou Bouchet
Ateliers du Rond-Point



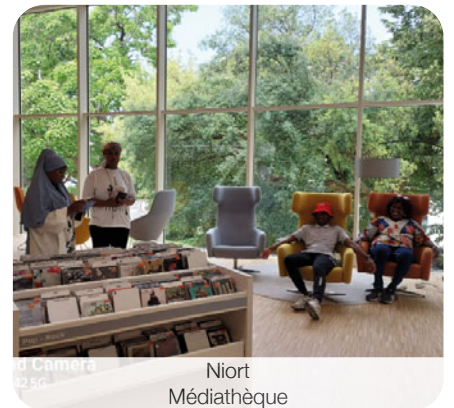
Niort - Quartier du Clou Bouchet
La Poste



Niort - Quartier du Clou Bouchet
Centre Socio-Culturel



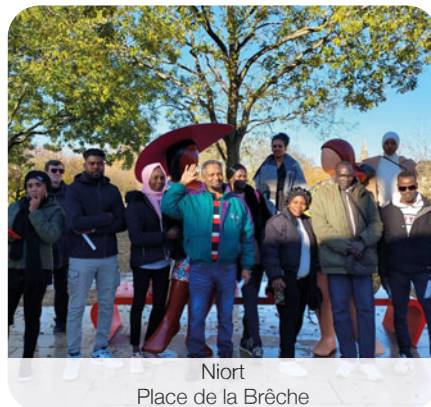
Niort
Hôtel de Ville



Niort
Médiathèque



Niort
Le Donjon



Niort
Place de la Brèche



Niort
Port Boinot

RENCONTRER



Des bénévoles



Un ambassadeur de la mobilité



Un écrivain : Boris Golzio

VOYAGER



Centrale de Civaux



Musée du Quai Branly



Oradour-sur-Glane

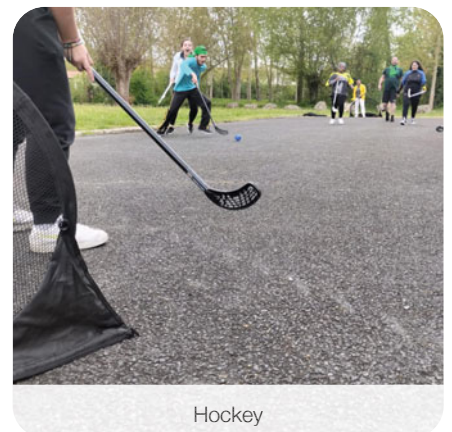
SE BOUGER



Home Ball



Cohésion sportive



Hockey

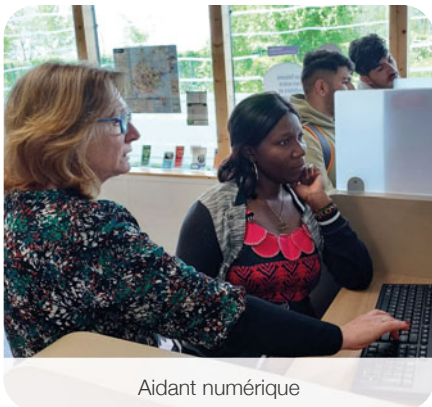
TROUVER UN EMPLOI



Remise des certifications



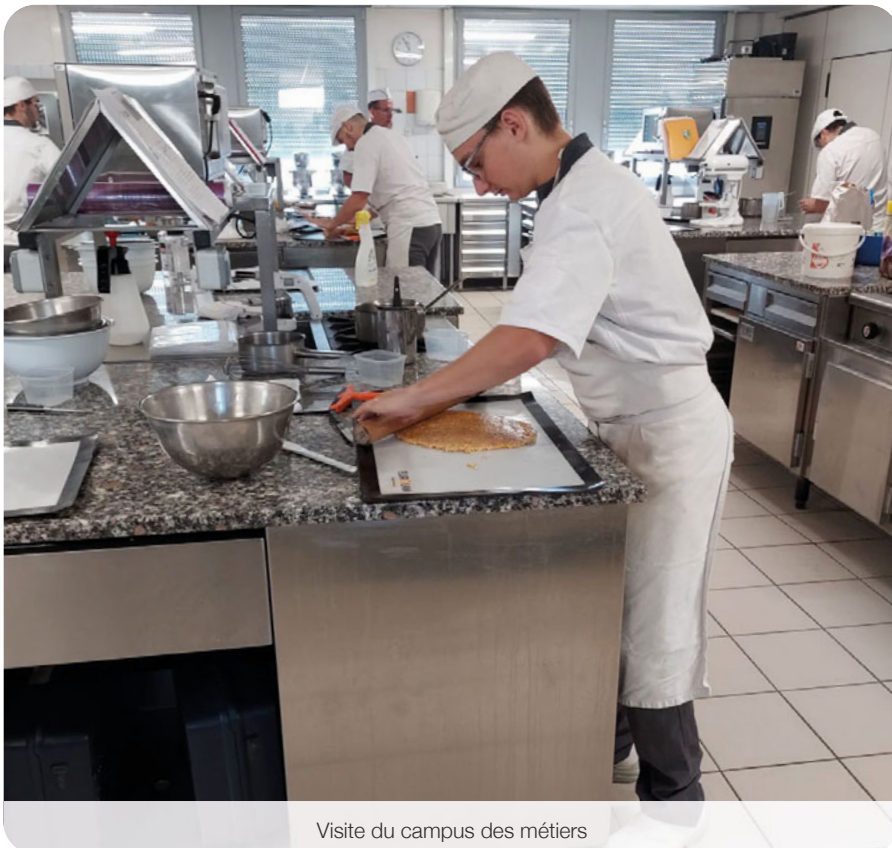
Job dating



Aidant numérique



Salon des métiers de l'industrie



Visite du campus des métiers



Potentiel d'avenir



Agence Pôle Emploi

ACCOMPAGNER
MON PROJET
PROFESSIONNEL





RÉFÉRENTE DE PARCOURS PLIE

Pour le compte de Niort Agglo et du Conseil Départemental 79, nous menons des accompagnements afin de définir un projet d'emploi ou de formation réaliste et de faciliter les démarches. L'action s'adresse à des demandeurs d'emploi de longue durée, notamment bénéficiaires du Revenu de Solidarité Active.

OBJECTIF EMPLOI NATIONALITÉ FRANÇAISE

Pour celles et ceux qui souhaitent accéder à la nationalité française, nous proposons, avec le soutien de l'État, une formation préparant au test de connaissances en français, un accompagnement pour constituer la Demande d'acquisition de la nationalité française et une préparation à l'entretien d'assimilation.



FORMATION LINGUISTIQUE À VISÉE PROFESSIONNELLE

Avec le soutien de l'État, nous proposons à des migrants, notamment réfugiés, de parfaire leur maîtrise du français et de développer des compétences transversales nécessaires à l'intégration au monde de l'entreprise.

| | | | | | | | | | | |
|---------------|--------|-----------------------------|-------------------|--|------|-----|---------------|-----|--------|-----|
| 45 | 27 | <p>72</p> <p>STAGIAIRES</p> | <p>Financeurs</p> | <table border="0"> <tr> <td>État</td> <td>56%</td> </tr> <tr> <td>Collectivités</td> <td>25%</td> </tr> <tr> <td>Europe</td> <td>19%</td> </tr> </table> | État | 56% | Collectivités | 25% | Europe | 19% |
| État | 56% | | | | | | | | | |
| Collectivités | 25% | | | | | | | | | |
| Europe | 19% | | | | | | | | | |

AMÉLIORER MON AUTONOMIE





FRANÇAIS LANGUE ÉTRANGÈRE

Pour le compte de l'Office Français de l'Immigration et de l'Intégration (OFII), l'asfodep met en œuvre la formation linguistique des migrants sur les Deux-Sèvres.

Deux lieux permanents de formation sont proposés : Niort et Bressuire.



SOCLE DE COMPÉTENCES

Pour le compte de la Région Nouvelle-Aquitaine, nous développons des savoirs essentiels : apprendre à lire en autonomie, améliorer son expression orale et écrite, aborder des notions mathématiques et se familiariser avec le numérique.



TEST DE CONNAISSANCE EN FRANÇAIS

Nous proposons à des particuliers de passer le Test de Connaissance en Français Intégration, Résidence et Nationalité.

Les résultats des tests permettent de compléter les dossiers à déposer en Préfecture.



967
STAGIAIRES

Financeurs

| | |
|---------------|-----|
| État | 54% |
| Région | 37% |
| Entreprises | 5% |
| Particuliers | 3% |
| Collectivités | 1% |

APPRENDRE
UN MÉTIER





RELATION CLIENTÈLE EN ASSURANCE

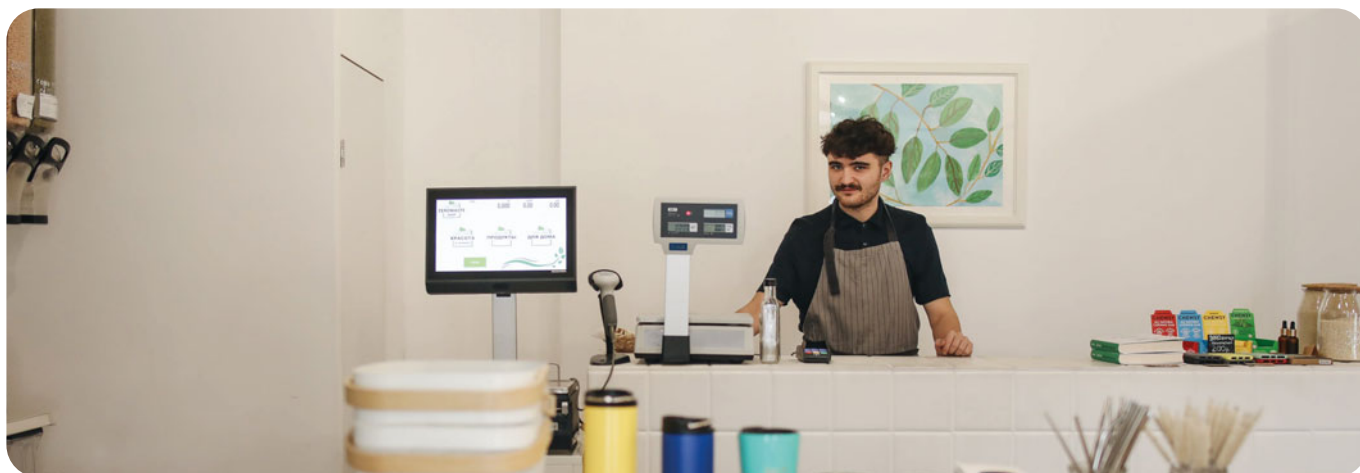
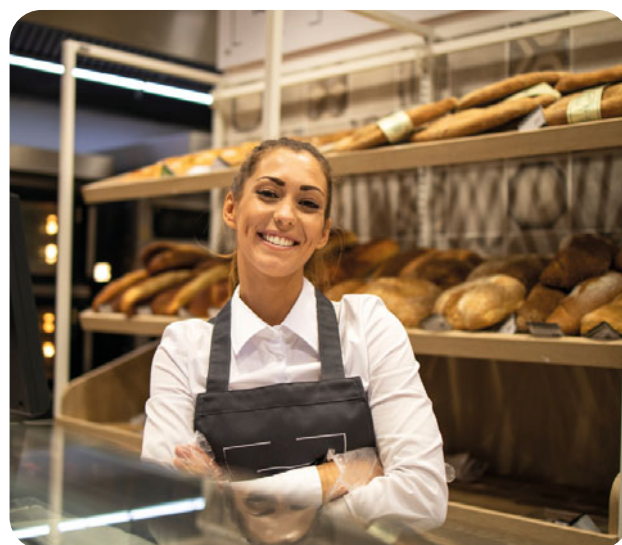
Pour le compte de la Région Nouvelle-Aquitaine, l'asfodep anime des parcours de formation visant la qualification du Livret de Stage ORIAS de niveau II (Code des Assurances).

La formation aborde également les contenus des CQP des Branches Assurance Conseil et Mutualité.

MÉTIERS DE LA VENTE

L'asfodep prépare au CAP Équipier Polyvalent du Commerce, ainsi qu'au Titre Professionnel Assistant Manager d'Unité Marchande (Responsable de Rayon).

Les parcours alternent formation en centre et en entreprise dans des petites, moyennes ou grandes surfaces, alimentaires ou non.



58
STAGIAIRES

Financiers

Région 99%
Particuliers 1%



17 rue Henri Sellier - 79000 Niort
Téléphone : 05 49 77 19 60
www.asfodep.fr